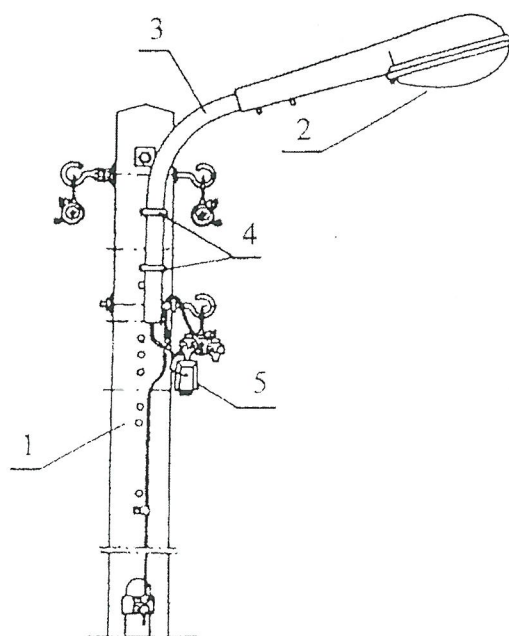
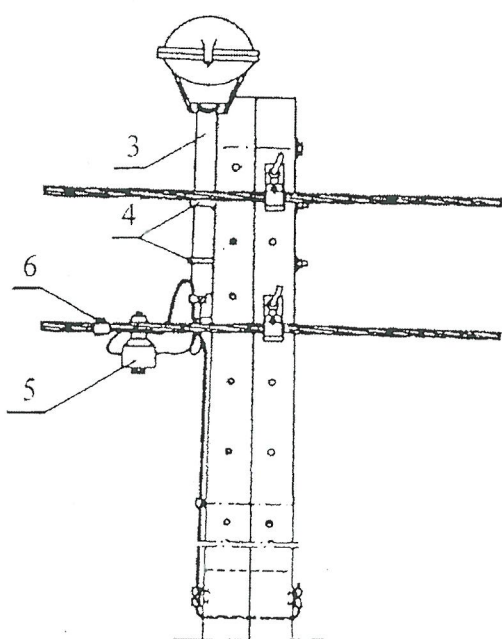


PRZYKŁADOWE ROZWIĄZANIE X OŚWIETLENIA ULICZNEGO LINIĄ IZOLOWANĄ NA SŁUPACH ŻN



Oświetlenie nad linią nn na słupie pojedynczym i bliźniaczym.

1 – żerdź typu ŻN

2 – oprawa, str. 142 ÷ 200

3 – wysięgnik, str. 123

4 – uchwyt do mocowania wysięgnika, str. 125 ÷ 126, 128

5 – bezpiecznik napowietrzny, str. 211

6 – zacisk odgałęźny przebijający izolację, str. 213 ÷ 215

Adoptowano bez zmian do projektu wykonawczy
rozbudowy linii napowietrznej oświetlenia ulicznego
dz:571/1,594,626,527,659 miejscowości Masłowice

Projektant inst. elektrycznych
mgr inż. Maciej Wojterski
upr. z §9 ust.1 Nr upr 204/74 ŁW

Obciążenie wiatrowe od lampy zamontowanej nad linią (dla założonej powierzchni parcia wiatru na
oprawę równej $0,3 \text{ m}^2$) wynosi 20 daN w I strefie klimatycznej i 25 daN w II i III strefie
klimatycznej.

Na podstawie opracowanego przez Elprojekt – Poznań :

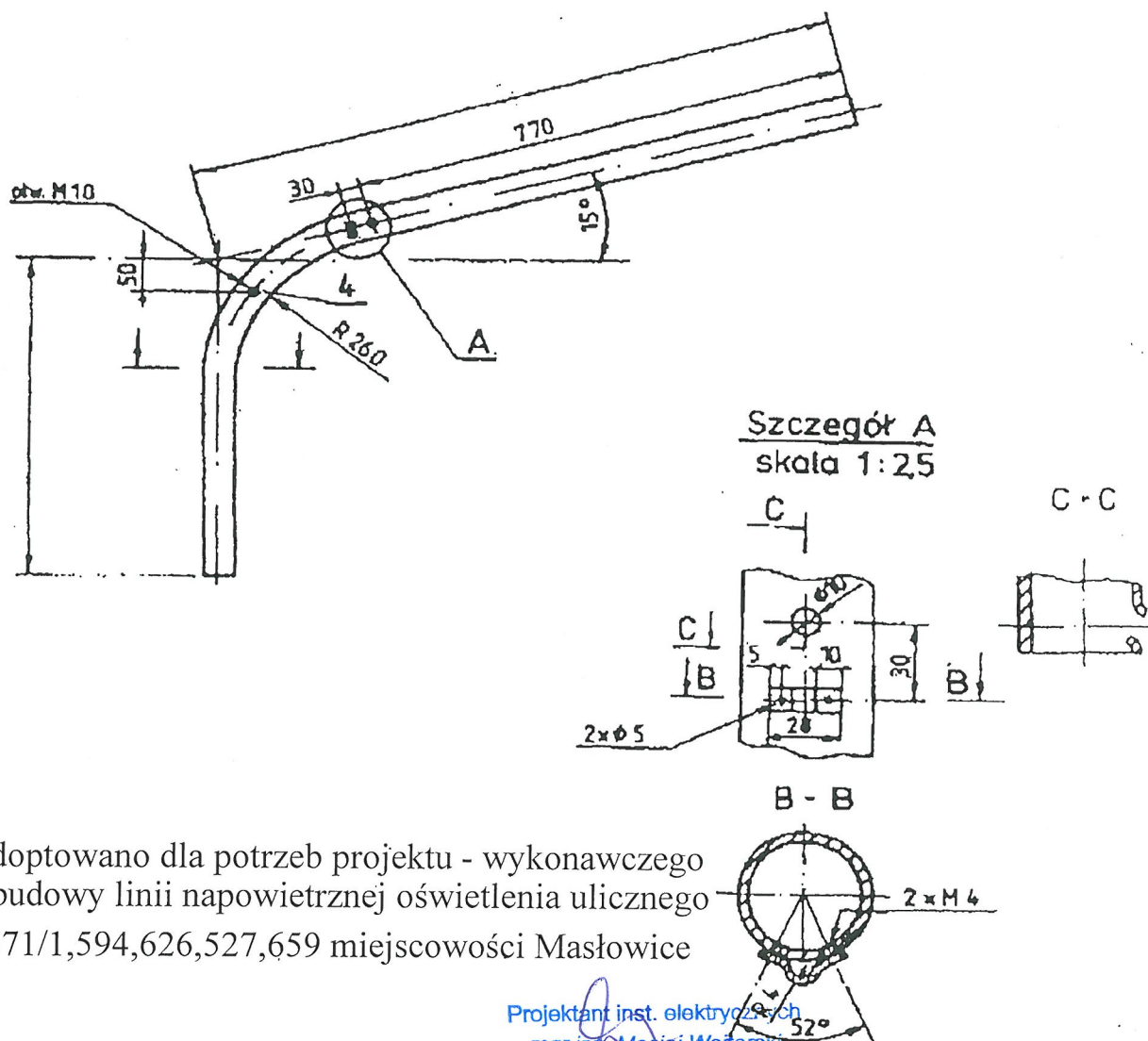
**ALBUMU LINII NAPOWIETRZNYCH
WIELOTOROWYCH NISKIEGO NAPIĘCIA**

Lnn , Tom I , redakcja 2 , 1998r.

data: 02.12.2015r

rysunek nr 4

WYSIĘGNIK DO LAMP OŚWIETLENIA ULICZNEGO Wo-6



Adoptowano dla potrzeb projektu - wykonawczego
rozbudowy linii napowietrznej oświetlenia ulicznego
dz:571/1,594,626,527,659 miejscowości Masłowice

Projektant inst. elektrycznych
mgr inż. Maciej Wojterski
upr. z §9 ust.1 Nr upr 204/74 ŁW

UWAGI :

1. Zabezpieczenie antykorozyjne dla konstr. Z/Zn 70 wg PN-93/E-04500.
2. Wysięgnik Wo-6 przystosowany do mocowania na słupie pojedynczym i bliźniaczym typu ŻN oraz na słupie bliźniaczym typu E, przy pomocy uchwytych UW.

data: 02.12.2015r

ELprojekt® - POZNAŃ

ELGIS 1 rysunek nr 5
PRZEDSIĘBIORSTWO WIELOBRANŻOWE

TECH-MONT S.A.

**ZAKŁAD WYKONAWSTWA SIECI ELEKTRYCZNYCH
RZESZÓW**

23

INFORMACJA DOTYCZĄCA BEZPIECZEŃSTWA I OCHRONY ZDROWIA

PRZEBUDOWA DROGI WEWNĘTRZNEJ dz: 571/1;626;594;537;659 w miejscowości Masłowice gm. Wieluń

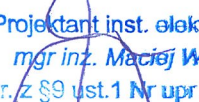
OBIEKT: Budowy odcinka linii napowietrznej oświetlenia ulicznego dz: 571/1, 659; 537; 626; 594; w Masłowicach gm. Wieluń

**Inwestor : GMINA WIELUŃ
98-300 WIELUŃ
PL. Kazimierza 1**

Projektant : mgr inż. M. Wojterski
upr.nr 204/74Łw ; zaświadczenie ŁOD/II/2148/02

zamieszkały : 98-300 Wieluń, oś. Armii Krajowej 8/12

Projektant inst. elektrycznych
mgr inż. Maciej Wojterski
upr. z §9 ust.1 Nr upr 204/74 ŁW



12.2015r

24

CZĘŚĆ OPISOWA DOTYCZĄCA BEZPIECZEŃSTWA I OCHRONY ZDROWIA

OBIEKT: rozbudowa linii napowietrznej oświetlenia ulicznego w Masłowicach
gm. Wieluńa

1. zakres robót całego zamierzenia budowlanego z wyszczególnieniem realizacji poszczególnych obiektów

- wytyczenie geodezyjne lokalizacji słupów
- wykopy i stawianie słupów linii napowietrznej
- zawieszenie przewodu na projektowanych słupach od istniejącego
- montaż opraw oświetleniowych z wyścięgnikami na proj. słupach
- uzupełnienie urządzeń w szafce rozdzielczej na stacji trafo

2. Wykaz istniejących obiektów budowlanych.

- droga i gminna
- linia rozdzielcza niskiego napięcia.

3. Elementy zagospodarowania działki lub terenu, które mogą stworzyć zagrożenie bezpieczeństwa i zdrowia ludzi.

- czynna droga gminna
- czynna linia napowietrzna niskiego napięcia.

4. Przewidywane zagrożenie występujące podczas realizacji robót budowlanych, określające skalę i rodzaje zagrożenia oraz miejsce i czas ich występowania.

- przy realizacji robót przedmiotowej inwestycji nie występują roboty, które stwarzają szczególne zagrożenie bezpieczeństwa.
- należy zwracać uwagę na prace związane ze stawianiem słupów oraz montażem przewodów linii napowietrznej oraz pracą na słupach.
- zakres robót musi być szczegółowo omówiony z pracownikami przez kierownika budowy, przed przystąpieniem do ich wykonywania.

5. Sposób prowadzenia instruktażu pracowników przed przystąpieniem do realizacji robót szczególnie niebezpiecznych.

- kierownik budowy powinien przed przystąpieniem do wykonywania robót, udzielić pracownikom instruktażu z zakresu przestrzegania przepisów BHP, przy wykonywaniu robót odpowiadających realizacji zamierzenia oraz

przedstawić zakres poszczególnych etapów robót i sposobu ich wykonywania zgodnie z warunkami technicznymi i odbioru robót budowlanych.

5. Środki techniczne i organizacyjne zapobiegające niebezpieczeństwom wynikającym z wykonywania robót budowlanych w strefach szczególnego zagrożenia zdrowia lub w ich sąsiedztwie, w tym zapewniające bezpieczną i sprawną komunikację, umożliwiającą szybką ewakuację na wypadek pożaru, awarii i innych zagrożeń.

- przy realizacji powyższego zamierzenia inwestycyjnego nie występują strefy szczególnego zagrożenia zdrowia ; w przypadku wystąpienia pożaru, awarii i innych zagrożeń zapewniona jest bezpieczna, szybka ewakuacja poza teren działki objęty inwestowaniem.
- wszelkie prace prowadzić w stanie beznapięciowym.

Wniosek końcowy:

Kierownik budowy nie musi opracowywać planu BIOZ.

Opracował : mgr inż. M. Wojterski

Projektant inst. elek.
mgr inż. Maciej Wojciechowski
upr. z §9 ust.1 Nr upr 204